

Учебные материалы к занятиям по программе «Азбука туризма»

1. Учебный план программы «Азбука туризма»

№	Тема	Часы		
		всего	теория	практика
1	Вводное занятие "Туризм- это здорово!" Что такое туризм? Чем полезны и интересны туристические походы? Виды туризма. Правила поведения туриста.	1	1	
2	Брянщина - особенности края Важные исторические даты, знаменитые люди, природа Брянской области,	1	1	
3	Туристское снаряжение Личное и групповое снаряжение, укладка рюкзака. Ремонт снаряжения	1	0,5	0,5
4	Организация туристического быта Выбор места для бивака, костры и костровое хозяйство, установка палатки	1	0,5	0,5
5	Питание в туристическом походе Меню, раскладка, транспортировка и сохранность продуктов	1	1	
6	Проведение похода Подготовка к походу, должности в походе, подведение итогов в походе	1	1	
7	Возможные опасности в походе, меры безопасности	1	1	
8/9	Первая медицинская помощь Основные приёмы ПМП, походная аптечка, приемы транспортировки пострадавшего	2	1	1
10	Отображение местности на карте Определение топографии и карты, масштаб, условные знаки топографических карт	1	1	
11	Чтение карты Отображение местности на карте, рельеф, измерение расстояний на карте	1		1
12	Компас Правила работы с компасом, азимут	1		1
13	Спортивное ориентирование Карты с/о, виды соревнований по с/о	1	1	
14	Преодоление естественных препятствий	1	1	
15	Узлы, применяемые в туризме	1		1
ИТОГО:		15	10	5

2. В электронном виде учебные материалы (развернутые планы-конспекты и презентации к ним, видео и аудио записи к занятиям) размещены в открытом доступе в сети Internet по адресу: <https://yadi.sk/d/LkiXI7fB7QABuQ>

3. Слайды-образцы презентаций к занятиям

Вводное занятие

"Туризм- это здорово!"

МБУДО «Центр детского и юношеского туризма и экскурсий г. Брянска»

Пошел в поход – не бойся,
боишься – не ходи
Из кодекса туристской чести

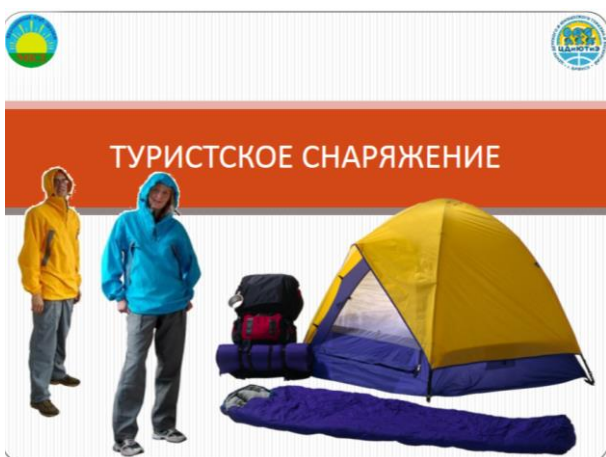
**ТУРИЗМ –
ЭТО ЗДОРОВО!**



Подготовила зав. методическим отделом
Смирнова Э.В.



Туристское снаряжение



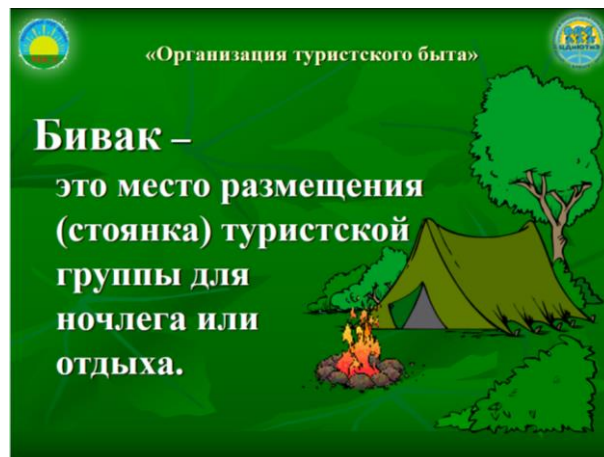
Питание в туристическом походе



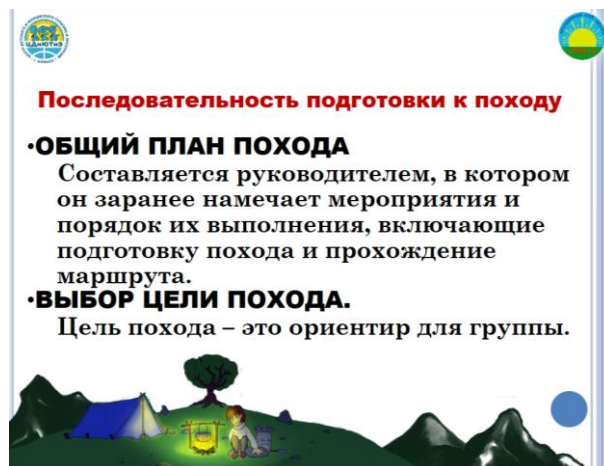
Брянщина - особенности края



Организация туристического быта



Проведение похода



Возможные опасности в походе, меры безопасности



Первая медицинская помощь (часть 1)



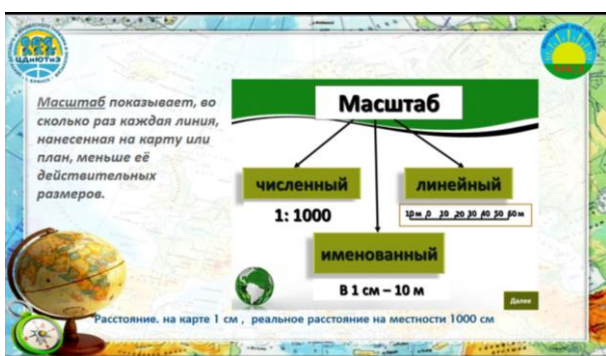
Первая медицинская помощь (часть 2)



Отображение местности на карте



Чтение карты



Компас



Спортивное ориентирование

Карта местности

Цель занятия: познакомить детей с условными знаками спортивных карт, и видами спортивного ориентирования.

Задачи занятия:

- сформировать представление о карте в спортивном ориентировании;
- познакомить с видами спортивного ориентирования
- познакомить с классификацией условных знаков





Целью юн. 1000-летия г. Брянска

М 1:5000
Н 5 м

Преодоление естественных препятствий

Преодоление естественных препятствий.

1 группа – препятствия, связанные с рельефом. Это более или менее крутые подъемы и спуски по склонам оврагов, обрывам холмов, сопкам, гор. (характеризуются вертикальными углами в градусах); это большая или меньшая продолжительность таких подъемов или спусков, их плавность или, наоборот, резкость.



Узлы, применяемые в туризме

